



Lanzamiento del nuevo reporte para East LA-Boyle Heights-West Commerce

17 de febrero de 2022

Monitoreo móvil en East LA-Boyle Heights-West Commerce

Con el apoyo de South Coast AQMD, Aclima condujo tres meses de pruebas de la calidad del aire calle por calle del 1 de julio al 30 de septiembre de 2021. Nuestro análisis de este conjunto de datos ahora está completo.

Contaminantes del aire medidos y analizados:

- Partículas finas (PM_{2.5})
- Carbono negro
- Dióxido de nitrógeno
- Ozono
- Compuesta Orgánica Volátil
- Dióxido de carbono (CO₂)
- Monóxido de carbono
- Óxido Nítrico
- Metano
- Etano



Reporte del aire informa la implementación del CERP

Aclima conecta los datos móviles de calidad del aire con las necesidades de la comunidad a través de una extensa investigación y numerosas entrevistas con miembros del Comité Directivo Comunitario, grupos comunitarios y de justicia ambiental, reguladores del aire y residentes.

El monitoreo hiperlocal sirve al Plan de Reducción de Emisiones de la Comunidad (CERP) y al Comité Directivo de la Comunidad con la capacidad de **diagnosticar, priorizar y evaluar las preocupaciones e intervenciones de contaminación del aire de la comunidad a nivel de quadra por quadra.**




En este reporte, usamos Indicadores de Acción para visualizar áreas específicas de preocupación definidas en el CERP y durante las reuniones del Comité Directivo: emisiones de diésel, material particulado, impactos del tráfico, calidad del aire cerca de las escuelas, niveles de metano ambiental y más.

Cuando se combina con las preocupaciones identificadas por South Coast AQMD y la comunidad, nuestros **Indicadores de Acción facilitan una mejor priorización y evaluación de las estrategias de reducción** de emisiones para mejorar la calidad del aire para todos en el área de ELABHWC.

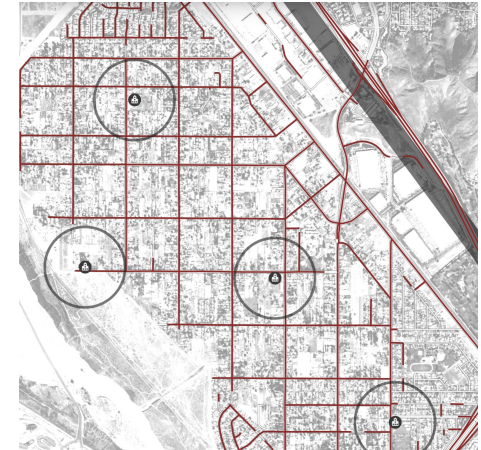
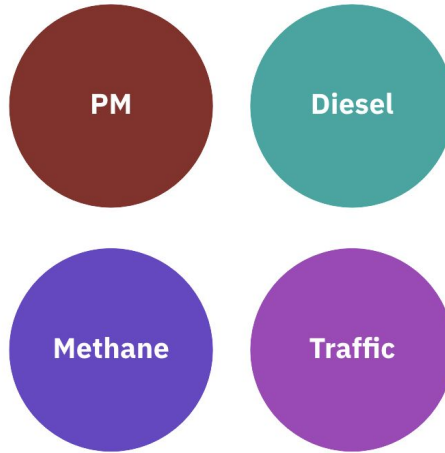


Oportunidades de Acción CERP → Indicadores de Acción Acima → Áreas Prioritarias

What actions are in this Plan?

<p>Neighborhood Truck Traffic</p> <ul style="list-style-type: none"> • Help truck owners and truck enforcement in priority areas • Work with City and County to establish truck routes and parking areas • Incentive funds for cleaner trucks • Use data and new technology to help target incentive funding • Develop Indirect Source Rules, Strong Truck Rule, Advanced Clean Truck Rule, and Heavy-Duty Low NOx Rule 		<p>Warehouses</p> <ul style="list-style-type: none"> • Develop Indirect Source Rule for Warehouses • Enhance land use policies to reduce residential exposure to truck emissions from warehouses (work with City and County) • Work with local utilities to encourage zero-emission infrastructure
<p>OmniTrans Bus Yard</p> <ul style="list-style-type: none"> • Air monitoring near the facility to identify potential emission sources • Support deployment of zero-emission buses and infrastructure 		<p>Railyards</p> <ul style="list-style-type: none"> • Develop Indirect Source Rule for Railyards, Orange Truck Rule, TRU Regulation, DIE Rule • Work with CARG to consider new requirements on locomotives • Work with BNSF to replace diesel equipment with cleaner technologies • Work with local utilities to encourage zero-emission infrastructure
<p>Concrete Batch, Asphalt Rock/Aggregate Plants</p> <ul style="list-style-type: none"> • Outreach to operators on best practices and rule requirements • Focus on air monitoring and inspections to identify potential emissions or violations 		<p>Schools, Childcare Centers and Community Centers</p> <ul style="list-style-type: none"> • Clean Air Ranger Education (CARE) and My Air Quality Matters (MAQM) programs at local schools • Outreach to schools (partner with the SB County Public Health CALS, CHS/CA, Safe Routes to School) • Asthma management program (partner with Arrowhead Regional Medical Center) • Air filtration systems • Increase green space and plant trees

More details provided in CERP documents on this webpage: www.sajpd.gov/health/about/initiatives/community-eforts/air/environmental-justice/label17-134.htm



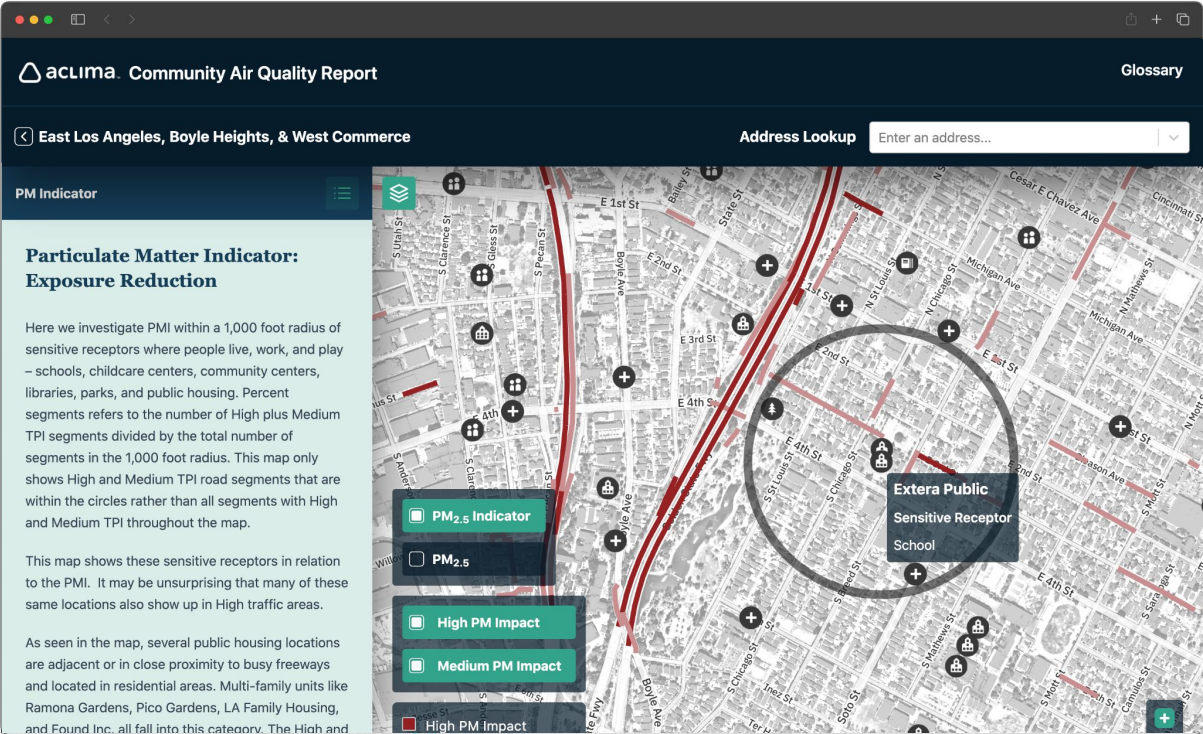
Las oportunidades de acción descritas en el CERP abordan las preocupaciones de la comunidad

Los indicadores de acción destilan datos hiperlocales en áreas procesables de enfoque

Áreas prioritarias para investigación y intervención

Indicadores de acción

Partículas finas (PM_{2.5}) cerca de escuelas



Sitios sensitivos

Visualiza escuelas, centros de atención médica (hospitales y otros), guarderías, centros comunitarios, bibliotecas, vivienda pública, parques y más en conjunto con los Indicadores de Acción

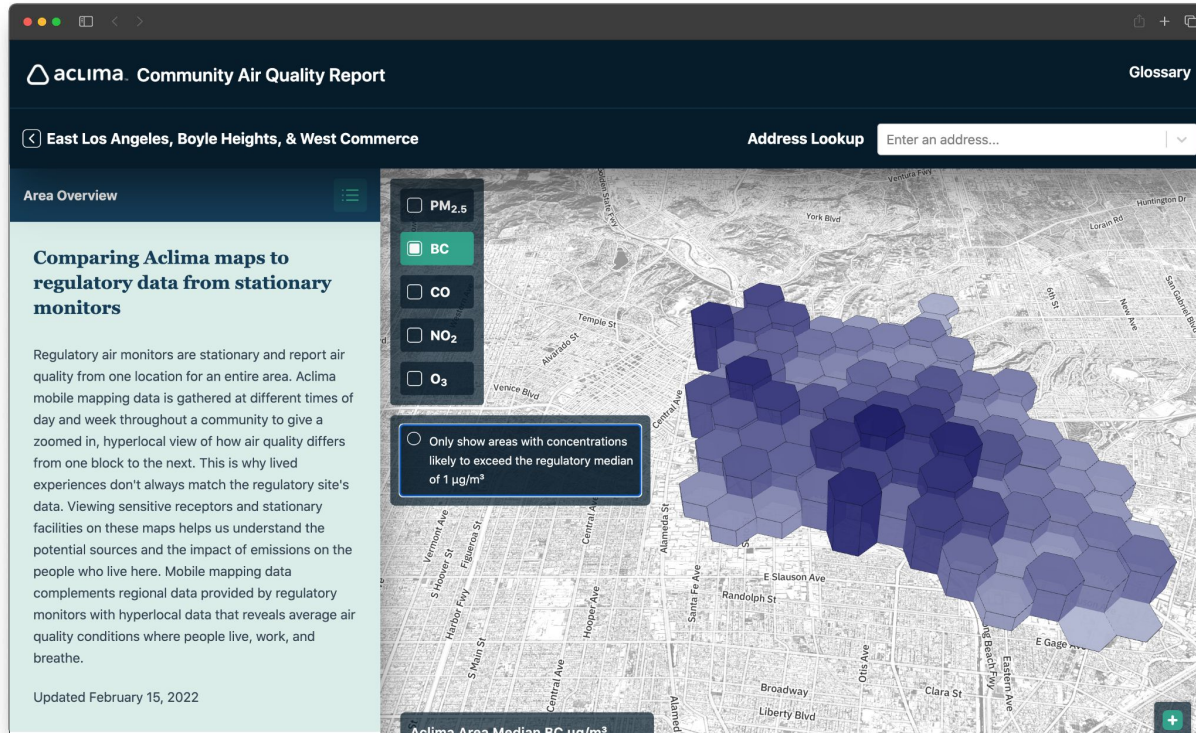
The screenshot displays the ACLIMA Community Air Quality Report interface. The main header shows the report title and a location filter for 'East Los Angeles, Boyle Heights, & West Commerce'. A sidebar on the left is titled 'Diesel Indicator' and contains a section for 'Diesel Pollution Indicator: Exposure Reduction'. The main content area features a map of the area around Euclid Avenue Elementary, with a red location pin and a black oval highlighting a specific area. To the right of the map, a data panel provides the following information:

- 28 indicator segments within 1,000 feet**
- Fine Particulate Matter (PM_{2.5})** 13.8 µg/m³
- Nitrogen Dioxide (NO₂)** 15.0 ppb
- Black Carbon** 1.2 µg/m³
- Carbon Monoxide (CO)** 0.5 ppm

The interface also includes a 'Glossary' link in the top right and an 'Address Lookup' search bar.

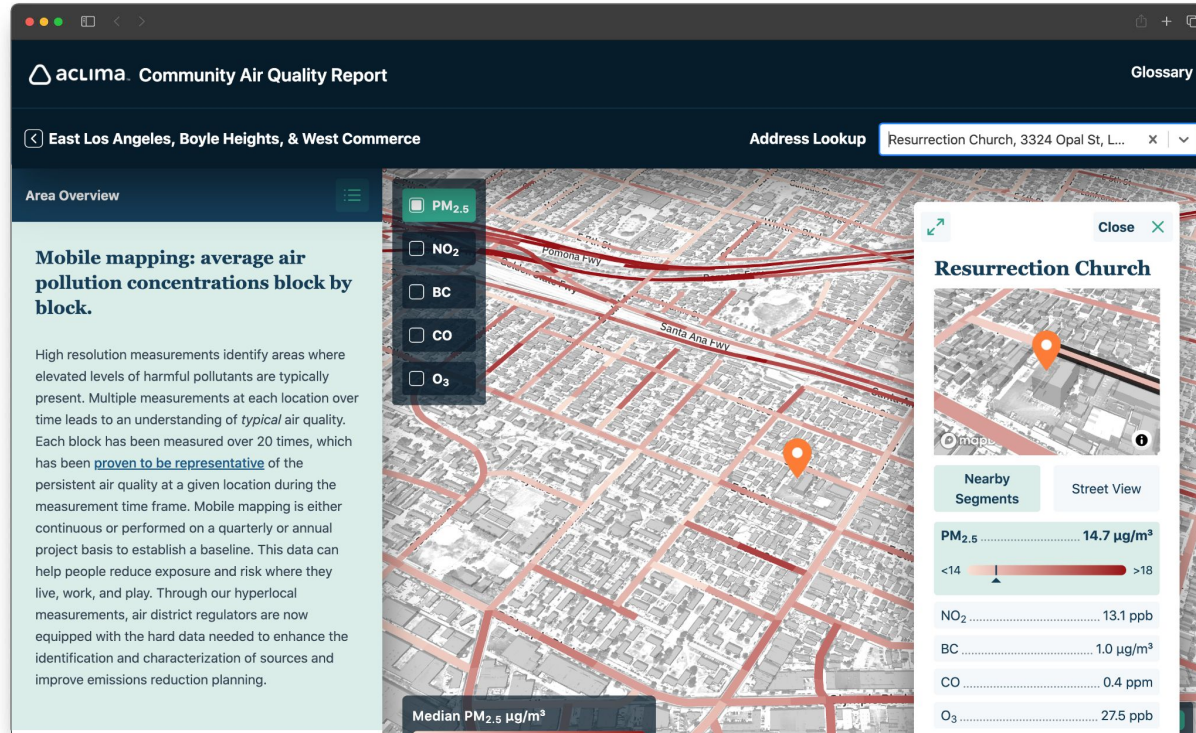
Comparación regulatoria

Los datos de Aclima complementan los datos regionales proporcionados por los monitores regulatorios con mediciones hiperlocales que revelan la calidad promedio del aire donde las personas viven, trabajan y respiran

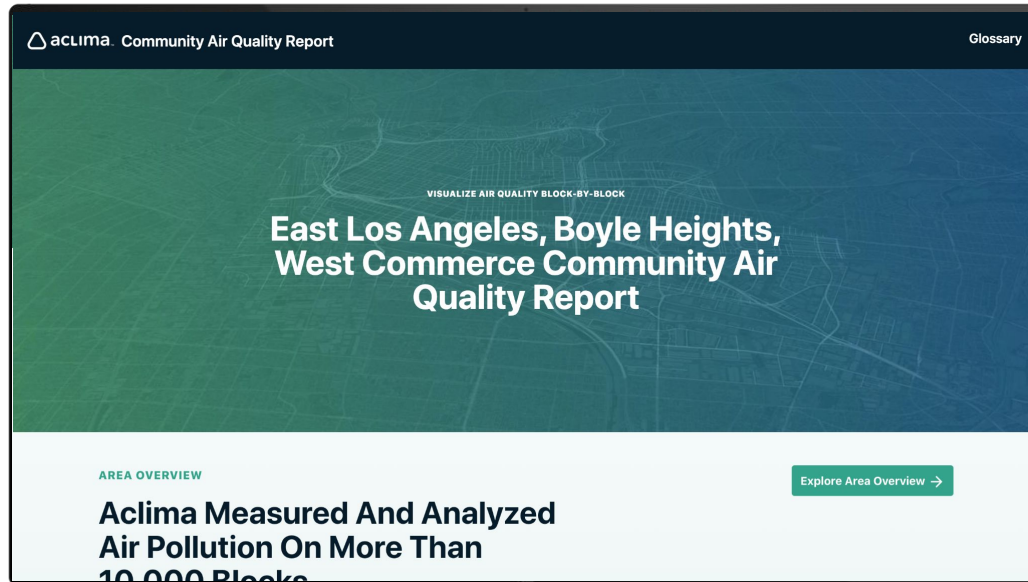


Búsqueda de direcciones

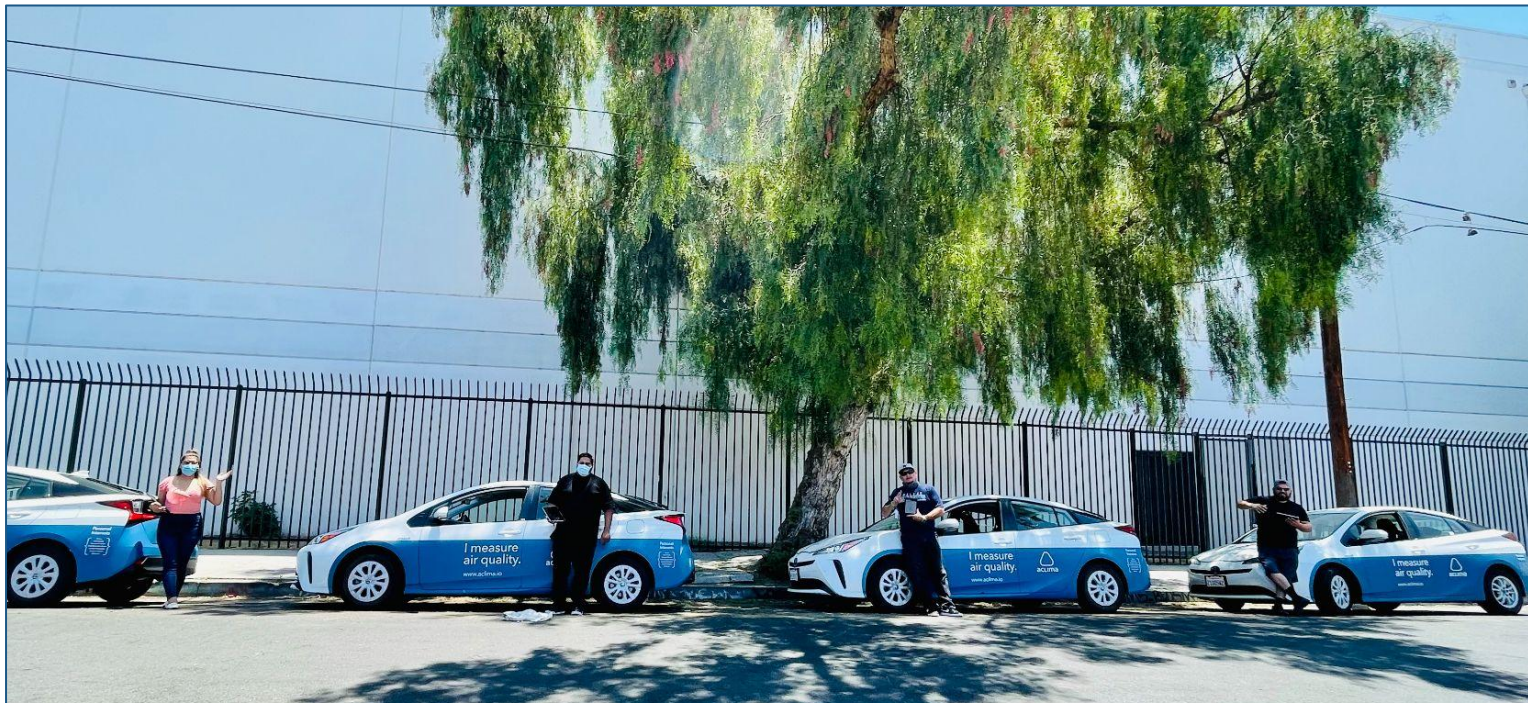
Genera un reporte detallado de la calidad del aire para cualquier domicilio dentro de esta área de medición



El reporte estará disponible el 17 de Febrero de 2022:
<https://aq.aclima.io/ca/elabhwc>



¡Agradecemos a nuestro increíble equipo de recopilación de datos de East LA-Boyle Heights-West Commerce!



Discusiones de grupo para investigar profundo y dar opiniones

*Sabemos que esto es mucho para revisar, y nos encantaría tener la oportunidad de escuchar **sus** comentarios.*

*Enviar email a [communities \[at\] aclima.io](mailto:communities@aclima.io) y Scott ([scott.andrews \[at\] aclima.io](mailto:scott.andrews@aclima.io)) si desea participar en una **discusión grupal** con nuestro equipo y díganos si hay capas de datos adicionales u otra información que podamos incluir para que la herramienta sea **más útil para sus necesidades**.*

An aerial photograph of an industrial street, overlaid with a teal color. The street is lined with various industrial buildings and structures. On the left, a building has signs for 'CRAIG & GREEN' and 'QUALITY RENTALS'. A white pickup truck is parked in front of it. In the center, a blue car is driving down the street. On the right, there is a long, white industrial building. In the background, a large circular structure, possibly a water treatment tank, is visible. The word 'GRACIAS.' is written in large, white, sans-serif capital letters across the middle of the image.

GRACIAS.