



AB 617: SAN BERNARDINO / MUSCOY

CO-HOSTS:
ANGIE BALDERAS
DANIEL WONG

4er Cuarto - 2021

TESTIMONIO DE RESIDENTE

Jason Martinez

Residente de San Bernardino

IMPLEMENTACIÓN DEL CERP Y CAMP

ACTUALIZACIÓN – 4ER CUARTO DE 2021

San Bernardino, Muscoy
17 de noviembre de 2021

ASSEMBLY BILL (AB) 617
COMMUNITY AIR INITIATIVES

COMMUNITY EMISSIONS REDUCTION PLAN

SAN BERNARDINO,
MUSCOY

JULY 2019 DRAFT

SOUTH COAST
AIR QUALITY MANAGEMENT DISTRICT



IMPLEMENTACIÓN DEL PLAN COMUNITARIO DE REDUCCIÓN DE EMISIONES (CERP)

- **Propuesta de Regla 2306 - Regla de Fuente Indirecta Ferrocarril**
- **Proyecto de Reglamento de Locomotoras en Uso**

**PROPUESTA DE REGLA 2306 - REGLA DE FUENTE
INDIRECTA FERROCARRIL**

**Propuesta de Regla 2306 –
Regla de Fuente Indirecta Ferrocarril**



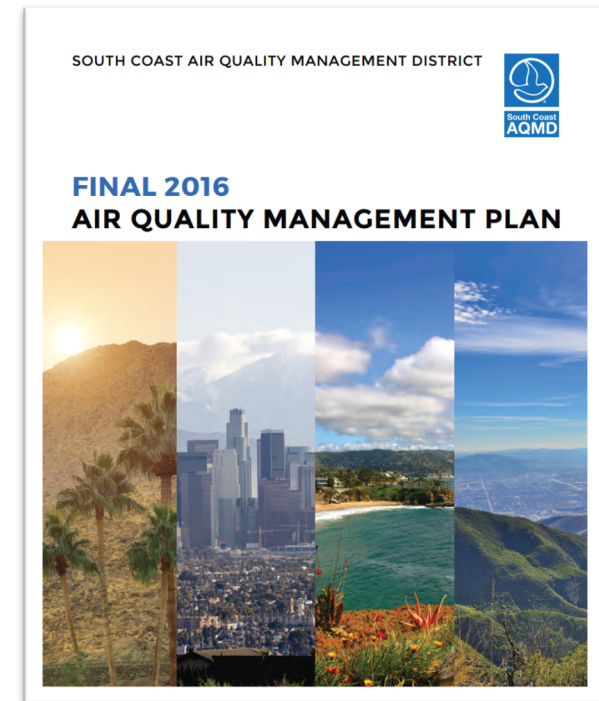
South Coast Air Quality Management District

Regla Propuesta 2306 - Regla de Fuente Indirecta para Nuevas Instalaciones Intermodales

COMITÉS DIRECTIVOS COMUNITARIOS
NOVIEMBRE DE 2021

Historial

- ❑ El AQMP de 2016 incluyó la medida de control MOB-02: Ferrocarriles y Instalaciones Intermodales
- ❑ El objetivo de MOB-02 es ayudar en la implementación de las medidas de la estrategia estatal SIP de "mayor despliegue de tecnologías limpias". En mayo de 2018, la Junta de Gobierno de South Coast AQMD ordenó al personal que iniciara el desarrollo de reglas de MOB-02
- ❑ AB 617 requiere que las agencias del aire identifiquen prioridades y acciones para reducir los contaminantes tóxicos del aire y los contaminantes de criterio en las comunidades afectadas de manera desproporcionada
- ❑ Las emisiones de las ferrocarriles se han identificado como áreas de preocupación y una prioridad de calidad del aire en los CERPs en cuatro de las comunidades AB 617



Regla Propuesta (PR) 2306 - Regla de Fuente Indirecta para Nuevas Instalaciones Intermodales

- ❑ La PR 2306 está diseñada para implementar parcialmente el MOB-02 centrándose en nuevas instalaciones intermodales
- ❑ En general, las nuevas instalaciones intermodales incluyen nuevas instalaciones donde se utilizan locomotoras y modos de transporte por camión para transportar mercancías
- ❑ A través del proceso de reglamentación, el personal trabajará con las partes interesadas para identificar criterios para identificar nuevas instalaciones intermodales que serían aplicables a la regla PR 2306
- ❑ Las consideraciones incluyen:
 - ❑ Número de contenedores movidos
 - ❑ Emisiones potenciales relacionadas con los estándares federales de NO₂, el cumplimiento de los estándares federales de calidad del aire ambiental y/o conformidad general
 - ❑ Proximidad a las comunidades de justicia ambiental

Descripción General del Proceso de Desarrollo de Reglas



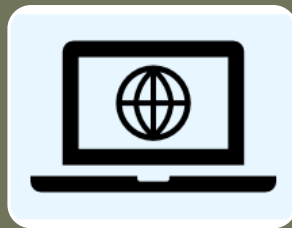
Acerca de las Reuniones del Grupo de Trabajo de PR 2306



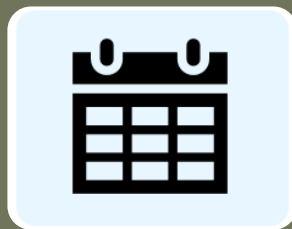
Incluye a todos los representantes ambientales y comunitarios, empresas, agencias y proveedores de equipos



El objetivo es generar consenso y resolver problemas clave a través de la comunicación



Toda la información sobre la PR 2306 y las Reuniones del Grupo de Trabajo se encuentra en el sitio web: [PR 2306 - Regla de fuente indirecta para nuevas instalaciones intermodales \(aqmd.gov\)](http://aqmd.gov)



Las Reuniones del Grupo de Trabajo se llevan a cabo de forma general una vez cada uno o dos meses

Dos nuevas instalaciones intermodales propuestas en la cuenca de South Coast AQMD

- ❑ Hay dos nuevas instalaciones intermodales propuestas:
 - Componente de Carga del Proyecto de Ferrocarril de Alta Velocidad de California en Colton
 - Puerta de Acceso Internacional del Sur de California ("SCIG") de junto al puerto de Los Ángeles
- ❑ Ambas instalaciones serían operadas por Burlington Northern Santa Fe ("BNSF") y actualmente se encuentran bajo revisión ambiental
- ❑ Ahora existe una oportunidad única para garantizar que estas nuevas instalaciones intermodales propuestas:
 - Implementen las tecnologías más limpias posibles
 - Incorporen infraestructura para respaldar las tecnologías de emisión cero
 - Incluyen medidas que minimicen la calidad del aire y los impactos en la salud pública
 - Abordan las prioridades de calidad del aire de la comunidad identificadas en los CERPs

Comunidades cercanas a la Instalación Intermodal de Colton ¹

- ❑ Todas las comunidades inmediatamente al noreste y al este de la instalación puntúan en el percentil 95 superior, lo que significa que experimentan la mayor carga de contaminación en comparación con otras áreas del estado.
- ❑ 45,600 residentes, un hospital y diez escuelas se encuentran en un radio de una milla
 - Se informa que, en promedio, el 69% de la población se encuentra por debajo del nivel de pobreza
 - En promedio, el 77% de la población es hispana o afroamericana
- ❑ 18,100 residentes están ubicados en distritos censales dentro de los 1,000 pies² de los límites de la instalación propuesta



¹ Personal de South Coast AQMD. Herramienta ArcGIS y CalEnviroScreen 3.0. Junio de 2021.

² Manual de calidad del aire y uso de la tierra: una perspectiva de salud comunitaria. Abril de 2005. Agencia de Protección Ambiental de California y Junta de Recursos del Aire de California.

Consultado en: <https://ww3.arb.ca.gov/ch/handbook.pdf>

Comunidades Cercanas a SCIG³

- ❑ Varias comunidades dentro de un radio de una milla puntúan en el percentil 95 superior
 - Las comunidades experimentan la mayor carga de contaminación en comparación con otras áreas del estado
 - Una comunidad al este inmediato de la instalación propuesta califica en **el percentil 99 superior**
- ❑ 50,200 residentes, siete escuelas y una instalación de vivienda para veteranos se encuentran en un radio de una milla de la instalación
- ❑ 12,000 residentes están ubicados en distritos censales dentro de 1,000 pies⁴ de los límites de la instalación propuesta
- ❑ Se informa que en promedio 71% de la población está por debajo del nivel de pobreza
- ❑ En promedio, el 61% de la población es hispana o afroamericana



³ Personal de South Coast AQMD. Herramienta ArcGIS y CalEnviroScreen 3.0. Junio de 2021.

⁴ Distancia recomendada de al menos 1,000 pies para ubicar nuevos usos sensibles de la tierra junto a un importante patio ferrocarril de servicio y mantenimiento. Manual de calidad del aire y uso de la tierra: una perspectiva de salud comunitaria. Abril de 2005. Agencia de Protección Ambiental de California y Junta de Recursos del Aire de California. Consultado en: <https://ww3.arb.ca.gov/ch/handbook.pdf>

Necesidad de PR 2306



Minimizar las emisiones de los equipos utilizados en las nuevas instalaciones intermodales



Minimizar los impactos en la salud pública a las comunidades de justicia ambiental circundantes de los nuevos ferrocarriles intermodales



Asegúrese de que el proyecto no interfiera con el cumplimiento de los estándares federales de calidad del aire



Asegúrese de que el proyecto cumpla con los requisitos federales de conformidad

Próximos pasos

- ❑ Tercera Reunión del Grupo de Trabajo programada para el miércoles 8 de diciembre de 2021 a las 10:00 a.m.
- ❑ Se continuará las Reuniones del Grupo de Trabajo
- ❑ Audiencia pública programada tentativamente para el tercer trimestre de 2022

Contactos

Preguntas Generales	Regla Propuesta 2306	
Susan Nakamura Subdirectora Ejecutiva Adjunta 909-396-3105 SNakamura@aqmd.gov	Shawn Wang Especialista en Calidad del Aire 909-396-3319 SWang@aqmd.gov	Yunnie Osias Especialista en Calidad del Aire 909-396-3219 YOsias@aqmd.gov
	Lijin Sun Supervisora del Programa 909-396-3308 LSun@aqmd.gov	Michael Morris Gerente de Planificación y Reglas 909-396-3282 MMorris@aqmd.gov

Regístrese para la lista de correo en: <http://www.aqmd.gov/sign-up> (seleccione la Regla 2306)

**PROYECTO DE REGLAMENTO DE LOCOMOTORAS EN USO
(CARB)**

**Proyecto de Reglamento de
Locomotoras en Uso
(CARB)**

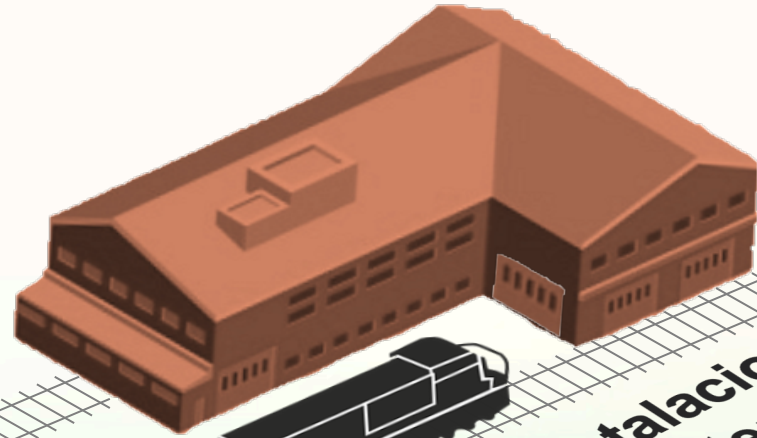


Borrador del reglamento de locomotoras en uso

17 de noviembre de 2021

Locomotoras

Reducir el uso de motores antiguos
Reducir la inactividad



Instalaciones de mantenimiento

Flotas de camiones

Transición a cero emisiones (ZE)

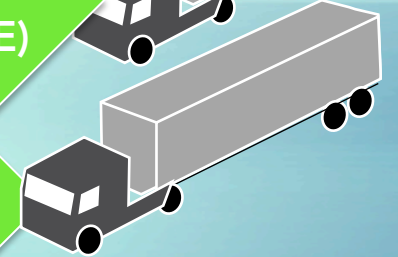
Equipo de manipulación de carga

Transición a cero emisiones (ZE)



Camiones de carga

Transición a cero emisiones (ZE)



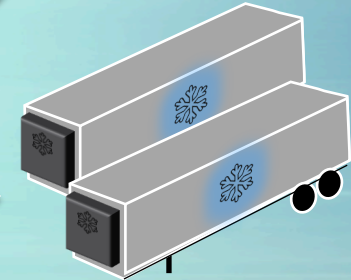
Montacargas

Transición a cero emisiones (ZE)



TRUs

Transición a
cero emisiones (ZE)



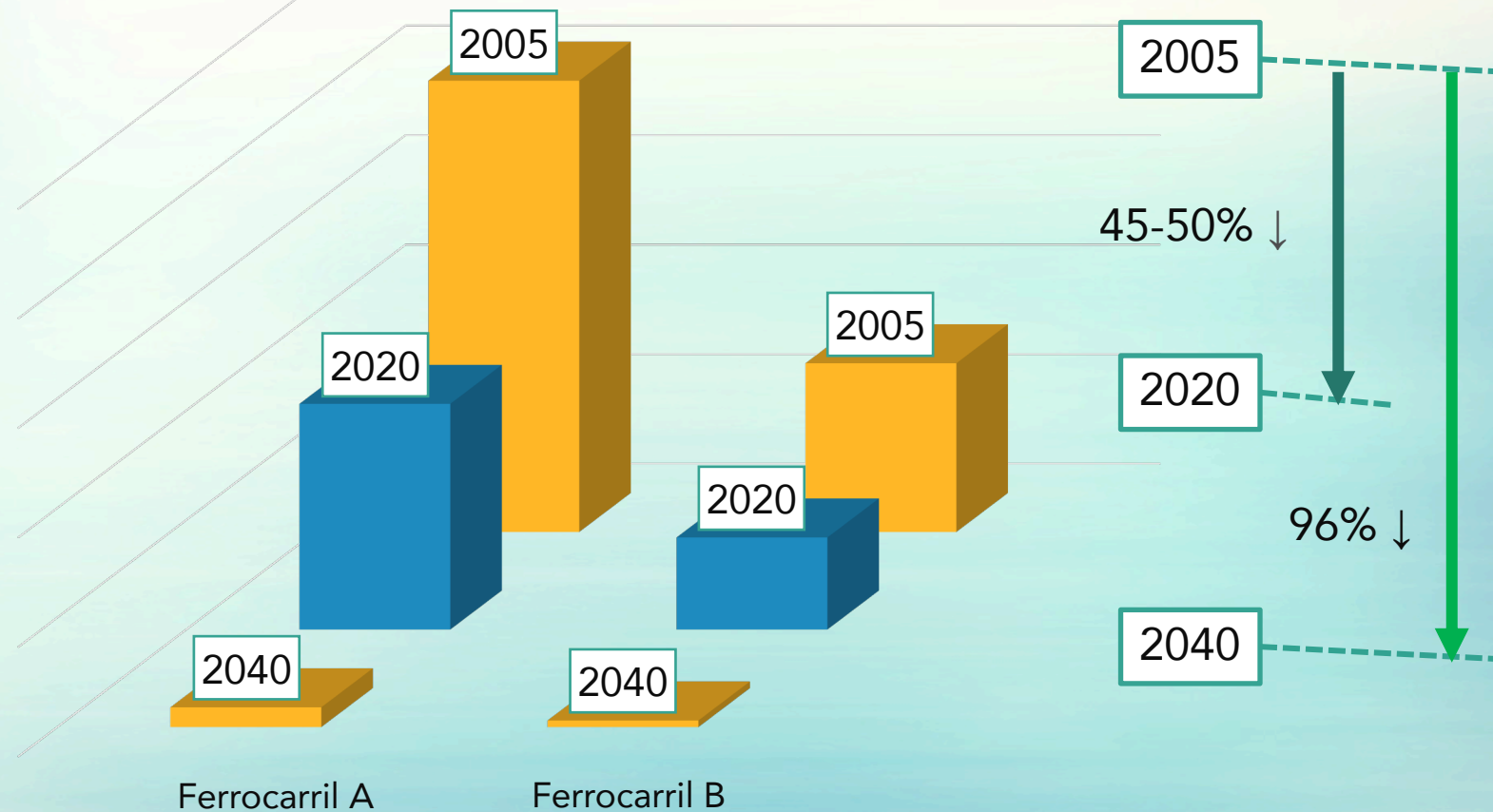
Acuerdos ferroviarios de clase 1 anteriores



- 1998 Acuerdo de Emisiones promedio de la flota de NO_x de locomotoras en la cuenca aérea de la Costa Sur – hasta 2030
- Acuerdo estatal de ferrocarriles de 2005 – **Completado**
 - HRAs, CARB diésel e inactividad

Riesgo de cáncer de locomotoras

Riesgo promedio dentro de 1 milla del
ferrocarril



Locomotoras

Nueva regulación para consideración de la Junta en 2022



- No hay regulación actual de California para locomotoras
- Se necesita una regulación de California para proporcionar reducciones de emisiones en las comunidades ferroviarias
- Conceptos regulatorios del personal de CARB (aún en desarrollo):
 - Cuenta de gastos
 - Requisitos operativos en uso
 - Límite de inactividad
 - Informes a nivel de distrito

Cuenta de gastos



Fondo fiduciario



Requisitos operativos en uso



- Puede operar más de 23 años si cumple con los requisitos

Más información

The screenshot shows the CARB website page for 'Reducing Rail Emissions in California'. The page features a navigation bar with social media icons, a search bar, and a menu with options like 'ABOUT', 'OUR WORK', 'RESOURCES', 'SERVICES', 'RULEMAKING', 'NEWS', and 'EQUITY'. The main content area includes a sidebar with links for 'About', 'Resources', 'Concepts to Reduce Emissions', 'Meetings & Workshops', 'Verifications, Demonstrations, and Incentives', and 'Subscribe'. The main text describes CARB's efforts to understand and reduce locomotive and railyard emissions, mentioning studies, regulations, and funding. A 'LEARN MORE' button is present. Below the text are three featured articles: 'Draft Truck vs. Train Emissions Analysis', 'Beyond Tier 4 Locomotives', and 'Enforceable Agreements'. The page also includes a 'PRIMARY CONTACT' section for the Freight Transport Branch and a 'CATEGORIES' section.

- Sitio web:
<https://ww2.arb.ca.gov/our-work/programs/reducing-rail-emissions-california>
- Contacto:
Layla.Gonzalez@arb.ca.gov o
Freight@arb.ca.gov

CAMP IMPLEMENTATION UPDATE



AUGUST 2021

PAYAM PAKBIN, Ph.D.

PROGRAM SUPERVISOR



AB 617: SAN BERNARDINO / MUSCOY

San Bernardino, Muscoy
17 de noviembre de 2021

RED DE SENSORES LOCALES Y PANEL DE DATOS

Vasileios Papapostolou, ScD
Supervisor del Programa

RED DE SENSORES DE AEROQUAL AQY

COLABORACIÓN ENTRE EL CSC DE SBMY EL EQUIPO DE MONITOREO DE SOUTH COAST AQMD

- La red proporciona datos *locales* adicionales
- El Aeroqual AQY mide:
 - PM_{2.5} y PM₁₀
 - O₃ y NO₂
 - Temperatura
 - Humedad
- Se utiliza una herramienta de gestión de red para realizar un seguimiento del estado de los sensores y realizar el mantenimiento necesario para garantizar el correcto funcionamiento de los sensores

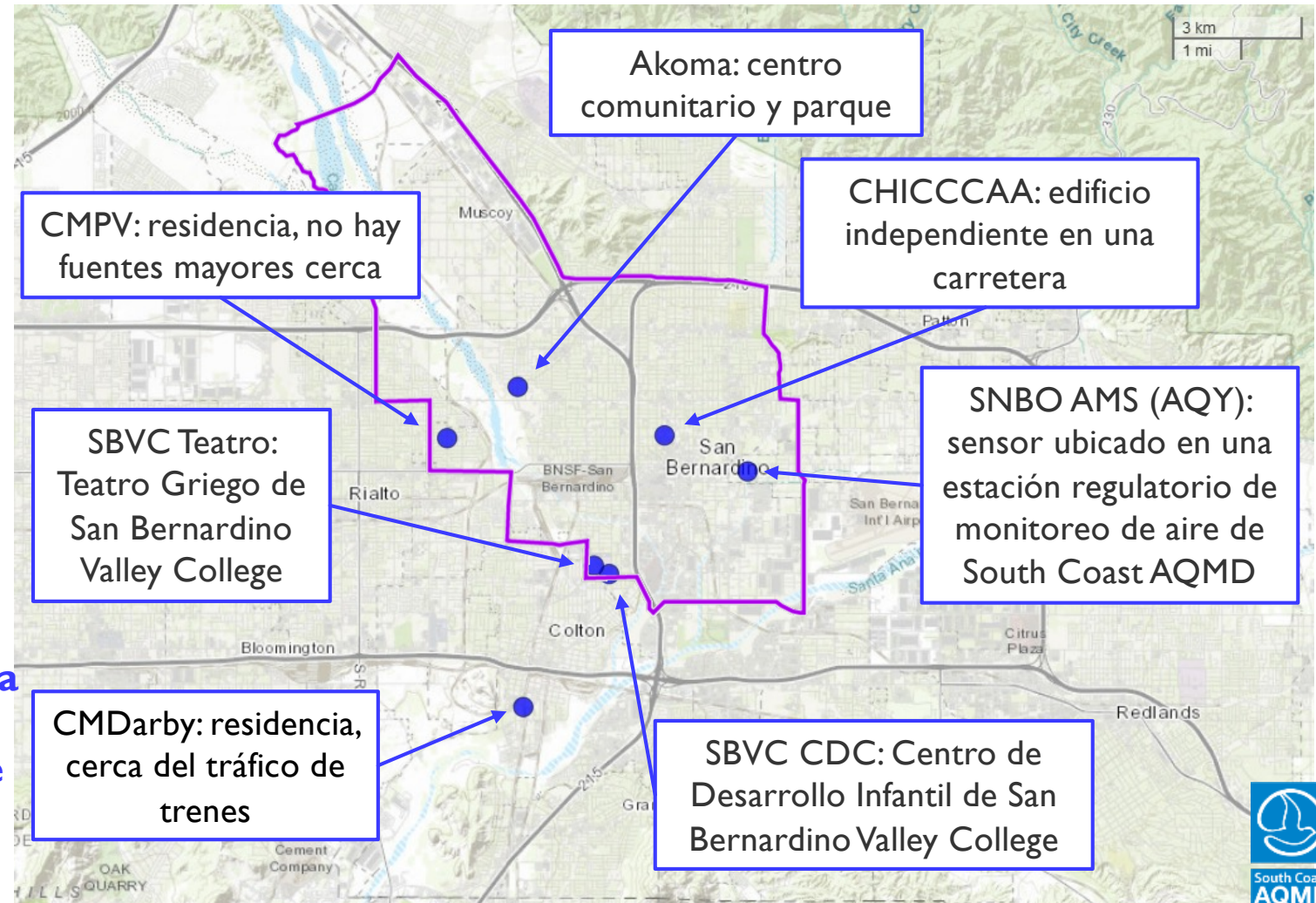


Límite Comunitario de AB 617 SBM

Todos los Sitios Seleccionados por los Miembros de la Comunidad

La Mayoría de Sensores Instalados por Miembros de la Comunidad

Sitios adicionales se agregarán (p.ej., Muscoy)

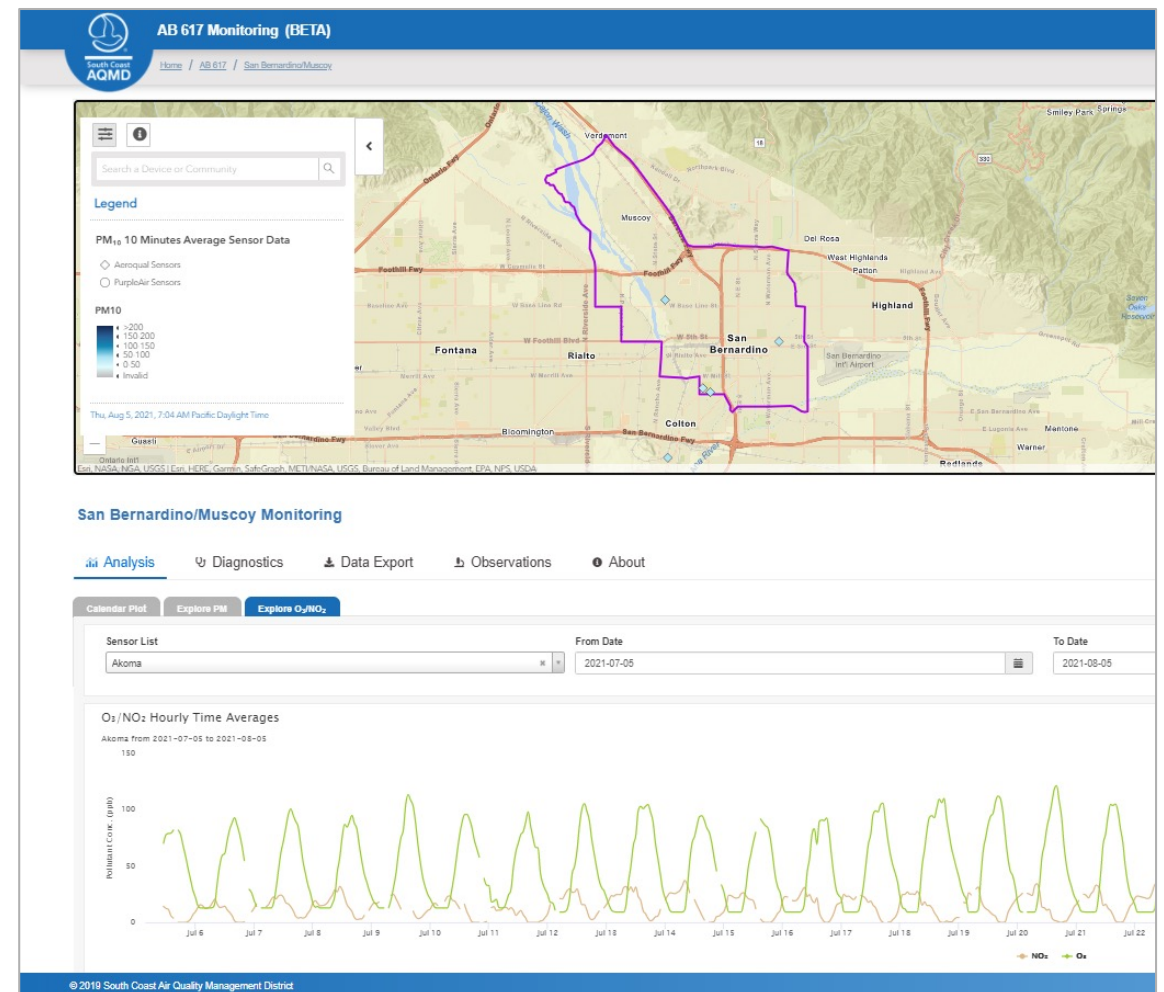


ACCESO Y EXPLORACIÓN DE DATOS DE SENSORES

- Se ha creado un panel de control para facilitar el acceso a datos y el análisis de esta red de sensores Aeroqual AQY
- La herramienta está en fase beta (o de prueba)
- Usando esta herramienta, pueden:
 - Ver datos actuales en un mapa
 - Ver datos actuales en gráficos
 - Ver datos históricos en gráficos
 - Descargar datos

<https://aqportal.aqmd.gov/public/index>

Disponible en 11/17



© 2019 South Coast Air Quality Management District

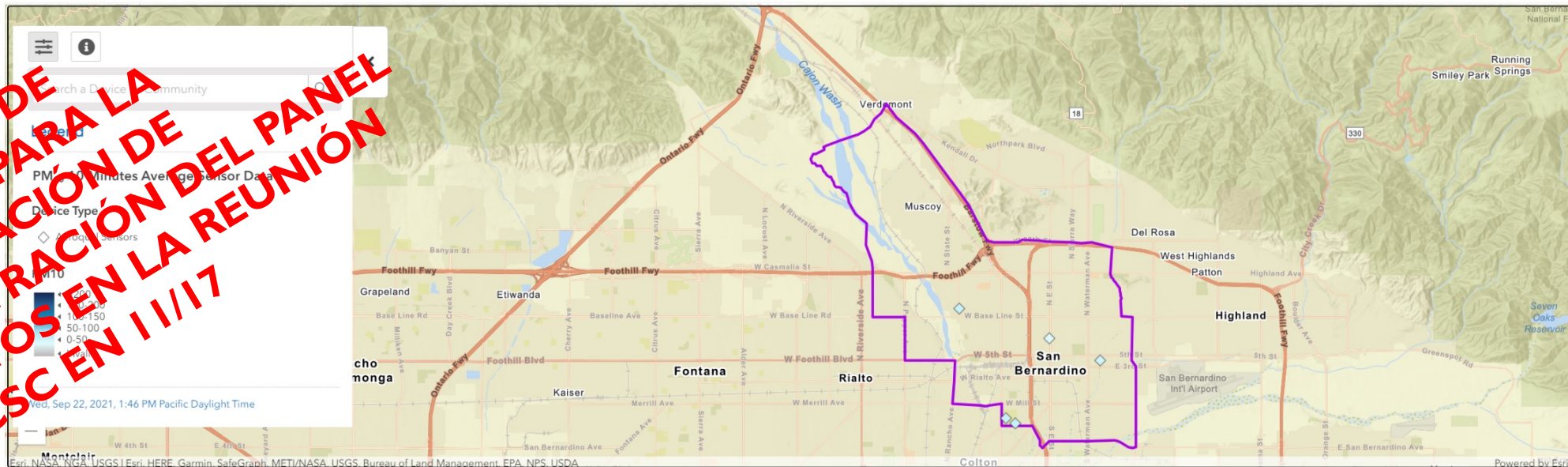
(captura de pantalla del Panel de Control para San Bernardino/Muscoy)

PANEL DE DATOS DE AQY

Versión BETA para revisión entre 11/17 - 12/1

South Coast AQMD AB 617 Monitoring (BETA) Home Programs

Home / AB 617 / San Bernardino/Muscoy Technology Device Location Pollutant Time Averages



MARCADOR DE POSICIÓN PARA LA PRESENTACIÓN DE DATOS EN LA REUNIÓN DEL CSC EN 11/17

San Bernardino/Muscoy Monitoring

- Analysis
- Diagnostics
- Data Export
- Observations
- About

RECURSOS DE APOYO PARA AYUDAR A USAR Y REVISAR EL PANEL

- **Video Tutoriales:** cuatro tutoriales breves (1) introducción de la herramienta, (2) explicación del mapa, (3) descripción de las herramientas de análisis de datos, y (4) destacando otras funciones disponibles, se pueden encontrar en el siguiente enlace en la sección “Data Dashboard Viewing (Visualización del panel de datos)”
 - <https://www.aqmd.gov/aq-spec/special-projects/aeroqual-aqy-deployments>
- **Guía del Usuario:** incluye información de fondo, el "cómo" para todas las graficas y funciones, y preguntas para guiar su análisis
 - [https://www.aqmd.gov/docs/default-source/aq-spec/research-projects/aeroqual-aqy-network/aqy-dashboard-user-guide-\(v8\).pdf?sfvrsn=8](https://www.aqmd.gov/docs/default-source/aq-spec/research-projects/aeroqual-aqy-network/aqy-dashboard-user-guide-(v8).pdf?sfvrsn=8)
- **Información Adicional** sobre redes de los sensores Aeroqual
 - <https://www.aqmd.gov/aq-spec/special-projects/aeroqual-aqy-deployments>
- **Encuesta de Usuario:** por favor utilice este enlace para compartir sus comentarios (hasta 12/1) sobre el panel de datos, para que luego se pueda optimizar, finalizar y publicar
 - <https://forms.office.com/g/tHShz9w6ZG>

¿DESEA APRENDER MÁS?

- Por favor póngase en contacto

Contactarse con:
Vasileios Papapostolou
vpapapostolou@aqmd.gov
909-396-2254



ACTUALIZACIONES DE ACLIMA

Actualizaciones de Aclima

TEMAS PARA LA PRÓXIMA REUNIÓN Y ACTUALIZACIONES DE MIEMBROS DEL CSC

**Temas para la próxima reunión y
Actualizaciones de miembros del CSC**

PUBLIC COMMENT / COMENTARIO PÚBLICO

AB617comments@aqmd.gov

THANK YOU / GRACIAS

**For more information, questions, or suggestions after this meeting:
Para más información, preguntas o sugerencias después de esta reunión:**

Daniel Wong

Senior Public Information Specialist
Legislative, Public Affairs & Media
South Coast Air Quality Management District

dwong@aqmd.gov