



# SOUTH COAST AIR QUALITY MANAGEMENT DISTRICT

# ANUNCIO

[www.aqmd.gov](http://www.aqmd.gov)

@SouthCoastAQMD    

**PARA PUBLICACIÓN INMEDIATA:** 4 de abril del 2024

**CONTACTO DE PRENSA:**

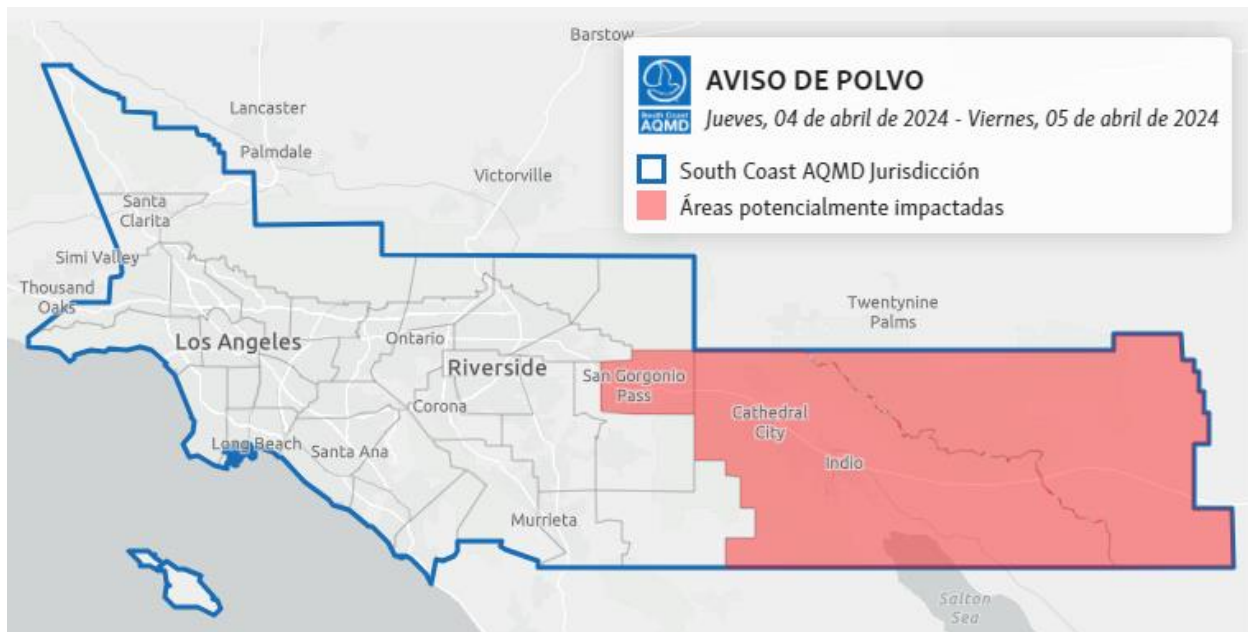
Nahal Mogharabi, (909) 396-3773, Móvil: (909) 837-2431

Connie Villanueva, (909) 396-2409, Móvil: (909) 215-5601

[press@aqmd.gov](mailto:press@aqmd.gov)

## South Coast AQMD extiende aviso de polvo arrastrado por el viento para el área del paso de San Gorgonio, el valle de Coachella y el este del condado de Riverside

*Válido hasta el viernes 11:00 P.M.*



### Condiciones Actuales

Hoy se han observado ráfagas de hasta 30 mph en el Valle de Coachella y se alcanzó un PM10 de nivel **Moderado**. Dado que se esperan vientos más fuertes hasta el viernes por la noche, se ampliará el aviso de polvo emitido ayer.

Para ver la calidad del aire actual en su vecindario, descargue el [South Coast AQMD aplicación](#) o visite [www.aqmd.gov/AQImap](http://www.aqmd.gov/AQImap).

### Impactos previstos en la calidad del aire

- Se espera que las ráfagas de viento causen períodos de niveles elevados de contaminación por partículas (PM10) en el área del paso de San Gorgonio, el valle de Coachella y el este del condado de Riverside desde el jueves por la tarde hasta el viernes por la noche.
- Soplar polvo puede provocar Air Quality Index (AQI) niveles que son **No saludable para grupos sensibles** o peor a veces
- Los altos niveles de PM10 en la región son el resultado de ráfagas de viento, que pueden levantar polvo y tierra en el aire.
- La calidad del aire puede variar según la hora y la ubicación dependiendo de las condiciones del viento.
- Hasta el miércoles por la tarde, el Servicio Meteorológico Nacional (NWS) publicó avisos de viento y advertencias de vientos fuertes en el área. Visite el sitio web del NWS San Diego <https://www.weather.gov/sgx/> para obtener más información.

### Si se encuentra en un área afectada por polvo o cenizas arrastrados por el viento:

- Limite su exposición permaneciendo en el interior con ventanas y puertas cerradas o buscando un refugio alternativo.
- Evite la actividad física vigorosa.
- Encienda su aire acondicionado y/o un purificador de aire. Si es posible, **no** utilice refrigeradores tipo pantano ni ventiladores para toda la casa que introduzcan aire exterior.
- Ayude a minimizar la contaminación por polvo estabilizando los suelos sueltos y reduciendo la velocidad si conduce por caminos de tierra.

Para obtener más información, consulte la [Guía de la EPA sobre contaminación por partículas](#) (PDF).

South Coast AQMD es la agencia reguladora responsable de mejorar la calidad del aire en gran parte de los condados de Los Angeles, Orange, Riverside y San Bernardino, incluyendo el valle de Coachella. Para obtener noticias, alertas sobre la calidad del aire, actualizaciones de eventos y más, visítenos en [www.aqmd.gov](http://www.aqmd.gov), descargue nuestra galardonada aplicación o síganos en [Facebook](#), [X](#) (antes conocido por Twitter) e [Instagram](#).

###